

Aan de slag met BEM-VG!

De Methode BEM-VG helpt je om een gesprek over medicatie te voeren met cliënten. Nadat je BEM-VG scholing hebt gekregen, kun je de methode gebruiken bij nieuwe cliënten, veranderingen in medicatie of als je signalen ziet van problemen.

Vorbereiding

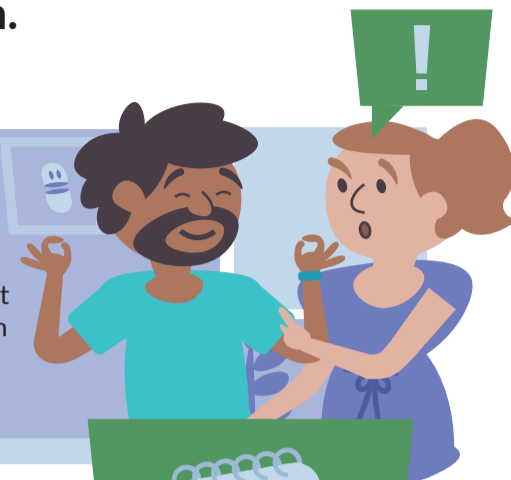
EEN GOED BEGIN

Zorg ervoor dat een begeleider met een vertrouwensband het gesprek voert met cliënt. Kies daarnaast een omgeving die vertrouwd is. Zo gaat je gesprek goed van start.



GEEN OORDEEL

Uiteraard ga je het gesprek rustig en ontspannen in, zo doe je dat altijd. Let er daarnaast op dat je in dit gesprek niet gaat oordelen over de vaardigheden van de cliënt, maar samen focust op hoe je jouw cliënt verder kunt helpen.



Het gesprek



DUIDELIJKE VERWACHTINGEN

Maak aan het begin duidelijk aan je cliënt dat dit echt geen controle is. Dit is het moment om samen te kijken hoe het medicatiegebruik nu gaat, wat al goed gaat en wat de cliënt nog kan leren.

GESPREKSONDERWERPEN

De gespreksonderwerpen zijn bedoeld als geheugensteun voor je gesprek. De vragen hoeft je niet letterlijk te gebruiken. Bespreek de onderwerpen zoals jij denkt dat het beste bij je cliënt past.

DE JUISTE TOON

Zoals altijd is het hier ook belangrijk om je gesprek af te stemmen op je cliënt. Soms moet je meer sturen, soms meer samenvatten. Het ligt er gewoon aan wat de cliënt op dat moment nodig heeft.

AFSPRAKEN FORMULIER

Schrijf tijdens het gesprek de afspraken over de benodigde ondersteuning op het afsprakenformulier. Daar vul je ook de BEM-categorie in.

Afronding

ONDERBUIKGEVOEL

Heb je geen duidelijke afspraken kunnen maken, zie je probleemsignalen of heb je er gewoon geen goed gevoel bij, betrek dan gelijk de behandelaar.



AFSPRAKEN VASTLEGGEN

Verwerk alle afspraken die je gemaakt hebt in het ondersteuningsplan en voeg het moment van evaluatie toe. Deel vervolgens de afspraken met de behandelaars en de BEM-categorie met de apotheek.



ONLINE BEM-TOOLBOX

Na het gesprek kan de cliënt meer leren over medicatie en het gebruik ervan via de e-modules in de BEM-Toolbox. Deel achteraf de link naar de toolbox met de cliënt, of doorloop samen de modules.



Zodra je het medicijngebruik van jouw client hebt geëvalueerd, kan het een stuk makkelijker worden om medicatie te bespreken. Zijn er nieuwe ontwikkelingen? Pak dan gewoon de BEM-VG er weer bij!

Ga voor meer informatie naar [medicijngebruik.nl](https://www.medicijngebruik.nl) (zoek op onderwerp BEM-VG)